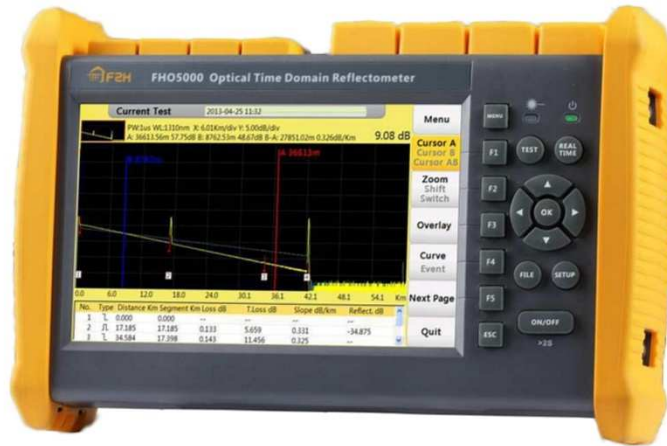


Réflectomètre Optique (OTDR)

Série AYFHO5000



Caractéristiques

- Conception intégrée, intelligente et robuste.
- Petit et léger, facile à transporter.
- module de test en ligne 1625nm avec filtre disponible en option pour la détection FTTx / PON.
- Mode de mesure multiple, simple à utiliser, mesure en 1 touche.
- Fonction de mesure en temps réel, pour le contrôle du processus de soudure.
- Source LASER visuelle interne haute puissance.
- Source LASER stable -5dBm.
- Fonction photomètre en option.
- Fonction d'avertissement pour prévenir de la présence de signal sur la fibre.
- 2 ports USB et 1 port mini-USB, pour la connexion d'un disque de stockage ou d'un PC.
- Fonction d'impression d'écran.
- Fonction de prise de contrôle à distance via RJ45 ou le module WI-FI (en option).
- Mémoire interne de 4GB, peut contenir jusqu'à 40 000 courbes.
- Logiciel de simulation pour générer et imprimer des rapports.
- Indicateur de niveau de batterie.
- Logiciel multi-langue (Chinois, Anglais, Français)
- Batterie longue durée pour les opérations en extérieur.



Water Proof

Incroyable étanchéité qui permet une stabilité du travail même sous une pluie battante

Résistance aux chocs accrue qui permet de travailler même dans les environnements difficiles.

Shocking Proof



Dropping Proof

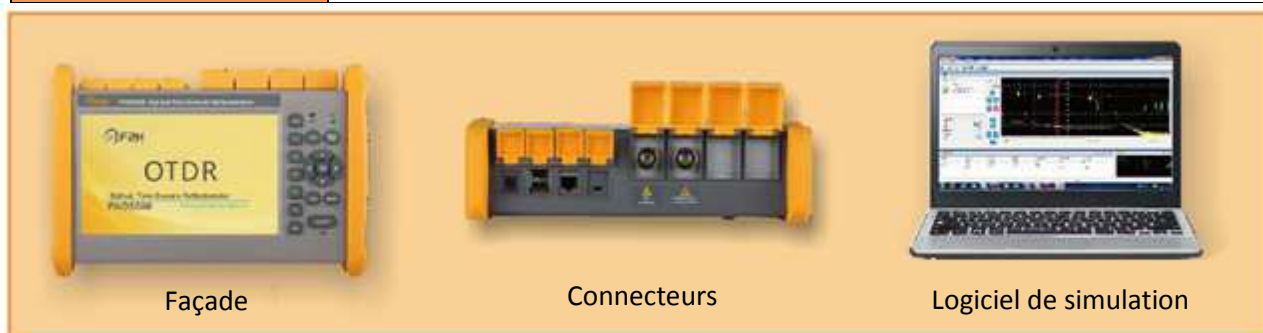
La protection spéciale en caoutchouc offre une excellente résistance aux chutes jusqu'à une hauteur de 1,5m.

Informations de commande

Type	Longueur d'onde	Dynamique	Zone morte d'événement/de départ
AYFHO5000-D26	1310/1550nm	26/24dB	0.8m/4m
AYFHO5000-D32	1310/1550nm	32/30dB	0.8m/4m
AYFHO5000-D34	1310/1550nm	34/32dB	0.8m/4m
AYFHO5000-D35	1310/1550nm	35/33dB	0.8m/4m
AYFHO5000-D40	1310/1550nm	40/38dB	1m/4m
AYFHO5000-D43	1310/1550nm	43/41dB	1m/5m
AYFHO5000-T40F	1310/1550/1625nm ("F" signifie avec filtre)	40/38/38dB	1m/4m
AYFHO5000-T43F	1310/1550/1625nm ("F" signifie avec filtre)	43/41/41dB	1m/5m
AYFHO5000-M21	850/1300nm	19/21dB	0.8m/4m
AYFHO5000-MD21	850/1300/1310/1550nm	19/21/35/33dB	0.8m/4m/1m/4m
AYFHO5000-MD22	850/1300/1310/1550nm	19/21/40/38dB	0.8m/4m/1m/4m
AYFHO5000-S2538F	1625nm	38dB	1m/4m

Caractéristiques

Largeur d'impulsion	3ns, 5ns, 10ns, 20ns, 50ns, 100ns, 200ns, 500ns, 1µs, 2µs, 5µs, 10µs, 20µs
Distance de mesure	Test zone morte, 500m, 2km, 5km, 10km, 20km, 40km, 80km, 120km, 160km, 240km
Résolution	Minimum 0.25m
Nb de points	Maximum 128,000 points
Linéarité	≤0.05dB/dB
Seuil de perte	0.01dB
Résolution perte	0.001dB
Résolution distance	0.01m
Précision distance	±(1m+distance de mesure ×3×10 ⁻⁵ +résolution)
Source VFL	10mW, CW/2Hz
Source laser stable	-5dBm
Capacité de stockage	40,000 courbes
Ports	1×RJ-45, 3×USB (Type A×2 Type B×1)
Ecran	7 pouces TFT-LCD (Ecran tactile en option)
Batterie	Batterie lithium 7.4V/4.4Ah (avec certification aéronautique), 6 heures en continu
Température d'utilisation	-10°C ~ +50°C
Température de stockage	-20°C ~ +70°C
Humidité	≤95% (non-condensé)
Dimensions	253×168×73.5mm / 1.5kg (batterie incluse)
Accessoires	Unité principale, alimentation 12V, batterie lithium, adaptateur FC, lanière de poignet, câble USB, manuel d'utilisateur, CD, Valise
Options	Adaptateurs SC, ST, LC, adaptateur fibre nue



ABSYS S.A.

Parc d'activité de la fontaine de jouvence

91460 MARCOUSSIS

Mail : ventes@absysfrance.com

Tel : +33 1 69 63 26 36

Fax : +33 1 69 63 26 37